

DETALHE DA PLACA PROVISÓRIA

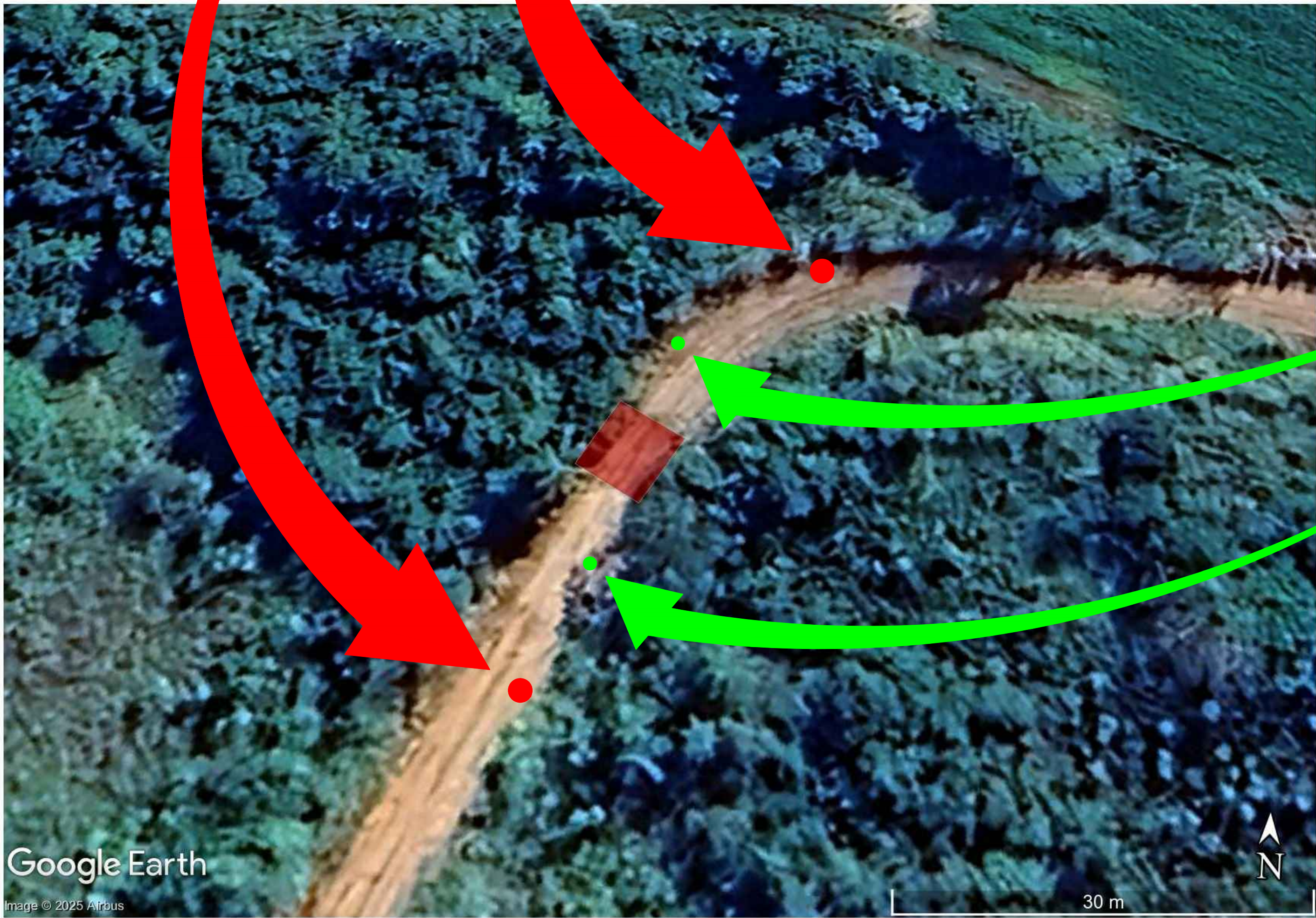
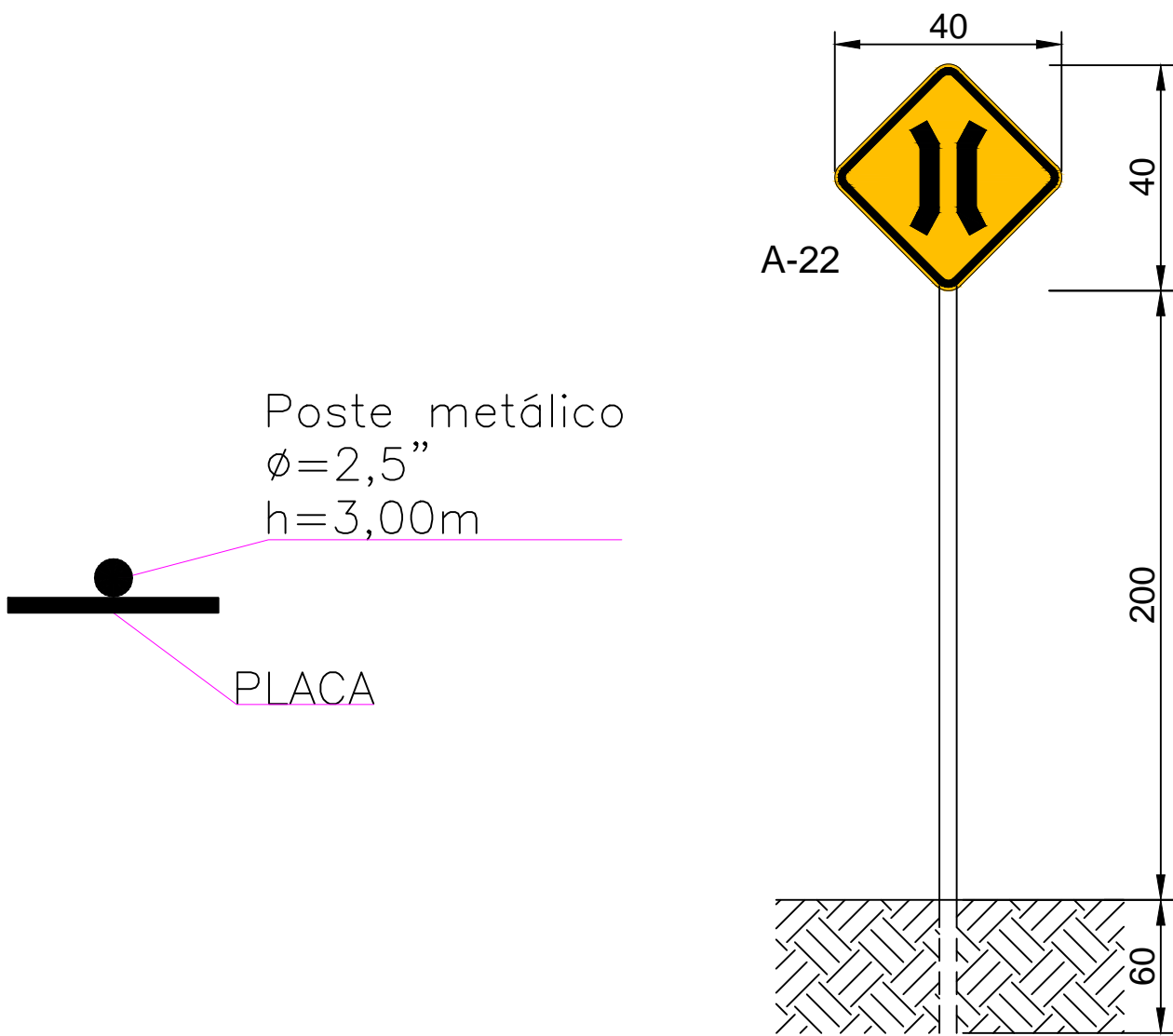


Nota 01: A sinalização definitiva será implantada à uma distância de 20,00 metros a partir da borda da ponte e 4,00 metros do eixo da estrada.

Nota 02: A sinalização provisória será implantada à uma distância de 50,00 metros a partir da borda da ponte a ser executada e 2,00 metros do eixo da estrada.

DETALHE DA PLACA DE ADVERTÊNCIA DEFINITIVA

DETALHE PLACA DE SINALIZAÇÃO



LOCALIZAÇÃO DE SINALIZAÇÃO PROVISÓRIA E DEFINITIVA

***SINALIZAÇÃO**

Total de sinalização provisória duas placas de 0,80x0,80m :	1,28m²
Total de sinalização definitiva duas placas losango 0,40x0,40m:	0,32m²
Total de suporte de madeira 3"x 3":	4 unid.
Total de suporte metálico de 3,00 metros d: 2,5":	2 unid.

PLANTA DE SINALIZAÇÃO PROVISÓRIA E DEFINITIVA

PROPRIETÁRIO/RESPONSÁVEL:

MUNICÍPIO DE IPORÃ

LOCALIZAÇÃO: ESTRADA SARANI, CÓRREGO BURIM.

PRANCHA:

01/01

PREFEITO MUNICIPAL: ROBERTO DA SILVA

RESP. TÉCNICO: RODRIGO WESLEY MONTORO
ENGENHEIRO CIVIL - 169.235/D

OBSERVAÇÕES:

PONTE DE CONCRETO



ESPAÇO RESERVADO PARA APROVAÇÃO